



**Ta mission se termine !**

**Retrouve l'agent d'accueil au guichet de la gare.**

**Une surprise t'attend !**

**LOISIRS EN GARE DE GUISCRIF**  
Centre culturel  
et d'animations touristiques  
117, rue de la Gare 56 560 GUISCRIF  
Tel : 02 97 34 15 80 -  
Mail : [armarchdu.guiscriff@orange.fr](mailto:armarchdu.guiscriff@orange.fr)  
[www.lagaredeguiscriff.com](http://www.lagaredeguiscriff.com)



**JEU DE PISTE**

en Gare de Guiscriff



**10 ans et +**



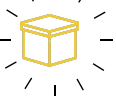
Bonjour !

Connais-tu le **secret du cheminot** ?

Pour le découvrir, résous les **9 énigmes** du livret.

Pour chacune d'entre elles : **un lieu**.  
Pour le trouver, observe bien la photo.

Sur certains lieux, **une boîte** qui contient l'énigme est cachée.

Elle est signalée par le logo : 

Résous les énigmes et note les réponses sur ce livret.

Quand tu les auras toutes résolues, rends-toi au guichet de la gare, une surprise t'attend.



# 9

## Le secret du cheminot



Source : site internet [www.leprogres.fr/loire-42](http://www.leprogres.fr/loire-42)

Le conducteur de train était respecté et admiré.

Il représentait l'élite de la société cheminote.

**Découvre quel était son surnom.**

En remplaçant les 4 lettres suivantes : R - E - U - N dans ce mot à trou : **S \_ I G \_ E \_ \_** tu trouveras la réponse.

C'était le \_\_\_\_\_ du rail !



### Le savais-tu ?

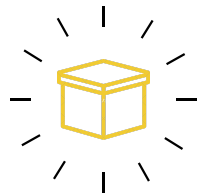
Le Réseau Breton a employé jusqu'à 700 personnes. Les cheminots étaient très soudés et formaient un véritable clan.



Source : association "Ar Marc'h Du"

# 8

## Le quai de la gare



Grâce à la carte des réseaux ferrés de Bretagne, réponds aux questions suivantes :

- **Quelle est la couleur utilisée pour le Réseau Breton ?**

Repère la ligne Carhaix-Rosporden

- **Combien y a-t-il d'arrêts entre la gare de Carhaix et celle de Guiscriff (sans compter la gare de départ) ?**



### Le savais-tu ?

La gare de Guiscriff se trouvait sur la ligne Carhaix-Rosporden qui a fonctionné de 1896 à 1967. L'abri de gare permettait aux voyageurs d'attendre le train en étant protégé de la pluie.

# 1

## Le train arrive en Gare de Guiscriff



**Connais-tu l'adresse de la gare de Guiscriff ?**

Sur l'une des façades, tu trouveras le numéro de la rue.

Complète l'adresse suivante :

**Gare de Guiscriff**

**N° ....., rue de la Gare**

**56560 GUISCRIF**



### Le savais-tu ?

La gare de Guiscriff a vu passer son premier train en 1896. Les voyageurs s'y rendaient pour aller en ville ou à la foire. Les agriculteurs et les commerçants y déposaient leurs marchandises.



# 2

## L'altitude



Cette petite borne est apposée à l'une des façades de la gare.  
Elle indique la hauteur de la gare par rapport au niveau de la mer.

### Quelle est l'altitude de la gare ?

Pour répondre à cette énigme, recopie ci-dessous les chiffres masqués sur la photo :

-----

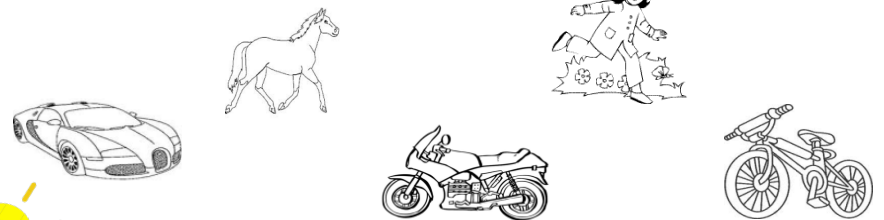
# 7

## La voie verte n°7



### A ton avis, quels sont les moyens de locomotion interdits sur cette voie ?

Barre les intrus :

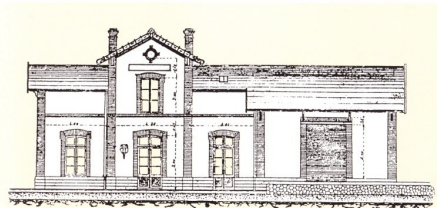


### Le savais-tu ?

Une voie verte est une voie de randonnée construite sur le tracé d'une ancienne ligne de chemin de fer. Depuis 2016, la V7 relie Roscoff à Concarneau sur 147 km, alternant voie verte et véloroute, sur 2 départements : le Finistère et le Morbihan.

# 6

## La gare d'hier et d'aujourd'hui



Source : [www.bretagne-ferroviaire.org/RB/histoire.html](http://www.bretagne-ferroviaire.org/RB/histoire.html)



Retrouve parmi les silhouettes suivantes, celle de l'ancienne gare de Guiscriff.

Entoure la bonne réponse.

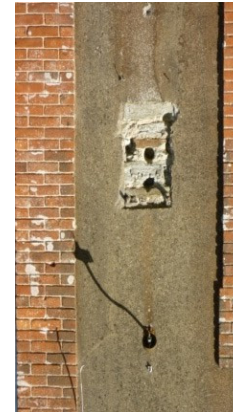


### Le savais-tu ?

Le Réseau Breton a définitivement cessé toute activité en 1967. Laisse à l'abandon pendant plus de 40 ans, la gare de Guiscriff a été restaurée en 2009 pour devenir un site culturel et de loisirs.

# 3

## Guiscriff, 3 min d'arrêt !



A quoi correspond ce trou ?

Pour résoudre cette énigme, réponds à cette charade :

**Mon premier** est un trésor.

**Mon deuxième** est la pièce où les artistes se préparent et se reposent.

**Mon tout** indique l'heure.

-----

*Tu peux vérifier la réponse en te rendant devant la porte des toilettes du café de la gare. Lève les yeux...*

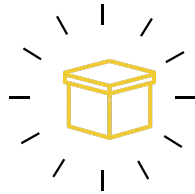


### Le savais-tu ?

Les lignes du Réseau Breton sont des voies métriques, d'un écartement d'un mètre.  
Le train devait toujours être à l'heure, et rythmait la vie quotidienne des habitants des villages.

# 4

## "Les bureaux"



Grâce à l'inventaire trouvé dans la boîte, tu vas pouvoir chasser les intrus qui se sont glissés dans les listes ci-dessous. **Barre les intrus.**

### 1) Bureau du Chef de Gare

- Encrier en zinc N°1
- Coffre-fort de 0,45 x 0,30 (clé)
- Composteur N° 2
- Ordinateur
- Boîte à monnaie à 4 cases (en fer blanc)
- BD de Titeuf

### 2) Salle d'attente

- Bascule de fer de 500 Kg
- Nintendo DS
- Série de poids en fonte de 4 Kg
- Distributeur de boissons

### 3) Quai

- Arrosoir de quai
- Haut-parleur
- Téléviseur
- Pelle à neige
- Gratte-aiguilles

### Le savais-tu ?

Le personnel des gares, dits « les bureaux » se compose d'un chef de gare, d'un facteur et d'un chef de train.

# 5

## Pierres et matériaux

Relie chacun des détails suivants à son matériau. Attention ! Des intrus se sont cachés dans la liste...



● granit

● plastique



● kaolin

● bois

● briques



● charbon

### Le savais-tu ?

Le charbon servait de combustible aux trains à vapeur. Le granit et le kaolin sont extraits de carrières bretonnes. Le plastique est lui fabriqué à partir de pétrole.