



Ta mission se termine !

Rends-toi au guichet de la gare.

Sur le comptoir de la billetterie,
une boîte t'attend...

LOISIRS EN GARE DE GUISCRIF
Centre culturel
et d'animations touristiques
117, rue de la Gare 56 560 GUISCRIF
Tel : 02 97 34 15 80 -
Mail : armarchdu.guiscriff@orange.fr
www.lagaredeguiscriff.com



JEU DE PISTE

en Gare de Guiscriff



7-10 ans



9

Le secret du cheminot

Bonjour !

Yfig le chef de gare a perdu un objet très précieux.
Aide-le à le retrouver.

9 énigmes t'attendent...

Pour chacune d'entre elles : **un lieu**.
Pour le trouver, observe bien la photo.

Sur certains lieux, **une boîte** qui contient l'énigme est cachée.

Elle est signalée par le logo :



Résous les 9 énigmes et note les réponses sur ce livret.

Quand tu les auras toutes résolues, rends-toi au guichet de la gare, **une surprise** t'attend.



Source : site internet www.leprogres.fr

Le conducteur de train était respecté et admiré.

Il représentait l'élite de la société cheminote.

Découvre quel était son surnom.

En remplaçant les 4 lettres suivantes : E - N - U - R
dans ce mot à trous : **S _ I G _ E _ _** tu trouveras la réponse.

C'était le _____ du rail !



Le savais-tu ?

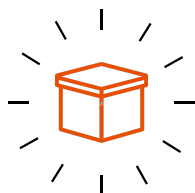
Le Réseau Breton a employé jusqu'à 700 personnes.
Les cheminots étaient très soudés et formaient un véritable clan.



Source : association "Ar Marc'h Du"

8

Le quai de la gare



Grâce à la carte des réseaux ferrés de Bretagne, réponds aux questions suivantes :

- **Quelle est la couleur utilisée pour le Réseau Breton ?**

Repère la ligne Carhaix-Rosporden

- **Combien y a-t-il d'arrêts entre la gare de Carhaix et celle de Guisriff (sans compter la gare de départ) ?**



Le savais-tu ?

La gare de Guisriff se trouvait sur la ligne Carhaix-Rosporden qui a fonctionné de 1896 à 1967. L'abri de gare permettait aux voyageurs d'attendre le train en étant protégé de la pluie.

1

Le train arrive en Gare de Guisriff



Connais-tu l'adresse de la gare de Guisriff ?

Sur l'une des façades, tu trouveras le numéro de la rue.

Complète l'adresse suivante :

Gare de Guisriff

N°, rue de la Gare

56560 GUISRIFF



Le savais-tu ?

La gare de Guisriff a vu passer son premier train en 1896. Les voyageurs s'y rendaient pour aller en ville ou à la foire. Les agriculteurs et les commerçants y déposaient leurs marchandises.

2

Le bâtiment mystère



Ouvre grand les yeux et devine à quoi servait ce bâtiment.

Est-ce ? (entoure la bonne réponse)

- L'entrée de la gare
- Les toilettes
- La maison d'Yfig le chef de gare

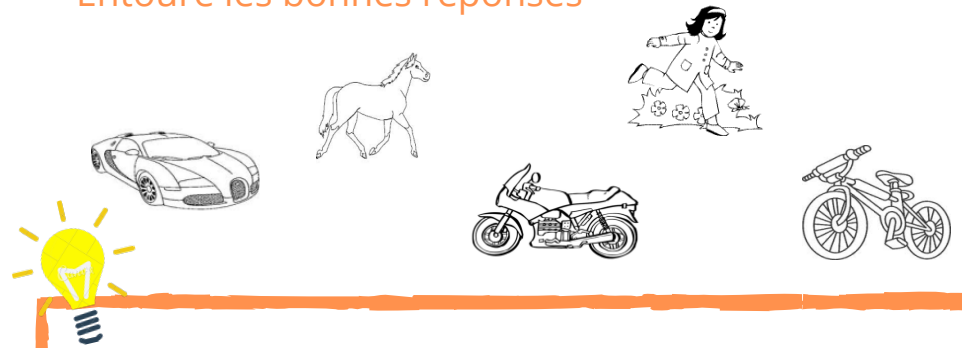
7

La voie verte n°7



A ton avis, quels sont les moyens de locomotion autorisés sur cette voie ?

Entoure les bonnes réponses

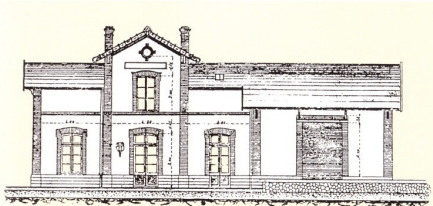


Le savais-tu ?

Une voie verte est une voie de randonnée construite sur le tracé d'une ancienne ligne de chemin de fer. Depuis 2016, la V7 relie Roscoff à Concarneau sur 147 km, alternant voie verte et véloroute, sur 2 départements : le Finistère et le Morbihan.

6

La gare d'hier et d'aujourd'hui



Source : www.bretagne-ferroviaire.org/RB/histoire.html



Retrouve parmi les silhouettes suivantes, celle de l'ancienne gare de Guiscriff.

Entoure la bonne réponse.

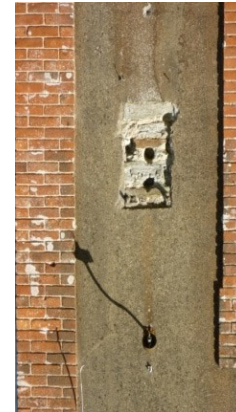


Le savais-tu ?

Le Réseau Breton a définitivement cessé toute activité en 1967. Laisser à l'abandon pendant plus de 40 ans, la gare de Guiscriff a été restaurée en 2009 pour devenir un site culturel et de loisirs.

3

Guiscriff, 3 min d'arrêt !



A quoi correspond ce trou ?

Pour résoudre cette énigme, réponds à cette charade :

Mon premier est un trésor.

Mon deuxième est la pièce où les artistes se préparent et se reposent.

Mon tout indique l'heure.

Tu peux vérifier la réponse en te rendant devant la porte des toilettes du café de la gare. Lève les yeux...

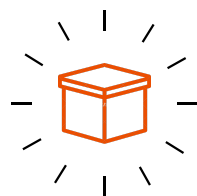


Le savais-tu ?

Les lignes du Réseau Breton sont des voies uniques, c'est-à-dire que les trains circulent sur une seule et même voie. Ils devaient toujours être à l'heure pour éviter les rencontres entre 2 trains.

4

Transport de marchandises



Quel matériau permettait aux locomotives d'avancer ?

Trouve-le grâce aux codes dans la boîte et écris-le ci-dessous :



Le savais-tu ?

Comme toutes les gares du Réseau Breton, la gare de Guisriff disposait d'une halle à marchandises. Commerçants, agriculteurs, exploitants miniers, artisans et industriels expédiaient leurs productions et venaient chercher leurs commandes à la gare.

5

Pierres et matériaux

Relie chacun des détails suivants à son matériau.

Attention ! Des intrus se sont cachés dans la liste...



● granit

● plastique



● kaolin

● bois

● briques



● charbon



Le savais-tu ?

Le charbon servait de combustible aux trains à vapeur. Le granit et le kaolin sont extraits de carrières bretonnes. Le plastique est lui fabriqué à partir de pétrole.